



一切为您的需求服务!  
Everything serves your needs!

无锡邦宁机械有限公司  
WUXI BANGLING MACHINERY CO., LTD  
电话: 0510-88151966  
传真: 0510-88271353  
地址: 无锡新吴区城南路199-5

无锡邦宁机械有限公司  
WUXI BANGNING MACHINERY CO., LTD

# 公司简介

## COMPANY PROFILE

无锡市邦宁机械有限公司创建于2013年，是一家专业从事旋转接头、流体密封行业的研究、生产及销售的现代化企业。公司位于美丽的太湖之滨，鱼米之乡无锡。“品质第一，用户至上”是我们企业的宗旨。我们的策划是为每一个客户提供最好的产品，满足客户需求是我们始终追求的目标。

公司得益于机械设计制造的区域优势，人才优势，并结合国内外高、新、尖技术，运用CAD和Solidworks设计软件设计，并采用先进的Ansys对产品进行有限元分析，系统专业从事流体动态密封技术的研究、设计和应用，公司现有产品的设计，开发和制作均已达到国外先进水平。

多年来，在邦宁机械团队凝聚合作下，公司开发了可适用于通冷却水的N、NA、W系列，低速、高振动下使用的YA系列（用于蒸汽、导热油）旋转接头，适用于低速高压力的液压设备中PR系列多通路旋转接头，适用于高速高压力的液压设备中PJ系列多通路旋转接头以及集电、汽液、光纤通信于一体的复杂组合式旋转接头。

公司生产的旋转接头广泛应用在造纸、橡胶、化工、塑料、纺织、印染、钢铁、冶金设备、风力发电、工业自动化控制等行业，我们长期为客户提供标准产品，我们更致力于为客户提供定制服务。热诚欢迎与国内外朋友广泛合作，共创辉煌。

## 产品目录选型表

产品名称	型号	技术参数			介 质					页码
		最高转速 (RPM)	最高压力 (MPa)	最高温度 (°C)	蒸汽	常温水	导热油	压缩空气	液压油	
旋转接头	N	1000	1	-30~+120	×	◎	×	●	×	2
	NA	1500	1	-30~+120	×	◎	×	●	×	6
	W	3000	1	-30~+120	×	◎	×	●	×	10
	YA	450	3.5	-30~+300	×	×	◎	×	×	15
	ZK	450	3.5	-30~+250	◎	×	×	×	×	20
	PR	300	30	-30~+80	×	●	●	●	◎	26
	PJ	3000	30	-30~+80	×	×	×	×	◎	28
注：◎ 推荐 ● 适用 × 不可适用										
辅助资料	轴头联接方式									30
	轴头法兰联接尺寸表									31

## 产品型号说明表

示 例：	NA	D	032	K
<b>型号：</b> NA、N、W、RN、ZK、YA、PR、PJ				
<b>轴头与内管联接方式：</b> D----单通 G----双通内管固定式(内管与尾盖螺纹联接)； X----双通内管旋转式(内管与尾盖滑动配合)； XT、XR----双通内管旋转式(内管与旋转轴联接)；				
<b>接头规格：</b> (3/4" 1" 1-1/4" 1-1/2" 2" 2-1/2" 3" 3-1/2" 4") (020 025 032 040 050 065 080 090 100)				
<b>轴头联接方式：</b> K----快换法兰联接 T----螺纹联接 F----固定法兰联接				

## NA型产品结构、性能介绍

### 产品特点:

- ◆ 采用整体式结构，外观体积较小；
- ◆ 两个金属深沟球轴承支撑，转动平稳；
- ◆ 使用金属面与耐磨石墨的摩擦密封副
- ◆ 不锈钢转轴和整体铜材质壳体可长期应用在复杂工况；壳体设有观察孔，可观察泄漏情况及磨擦情况；

### 技术参数:

最高转速：1000 r/min  
 工作温度：-30~+120℃  
 最高压力：1.0Mpa  
 适用介质：水

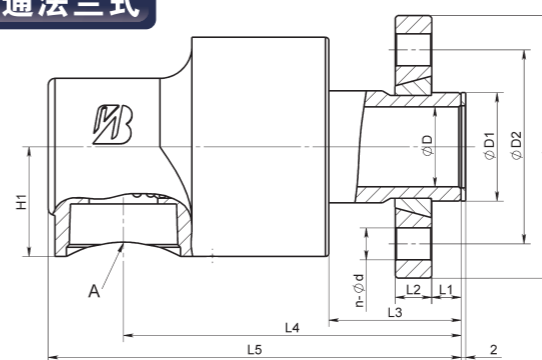
### 重要提示:

1. 安装后必须确保一个泄漏孔竖直向下；
2. 禁止竖直安装使用，密封面的泄漏会造成轴承锈蚀；



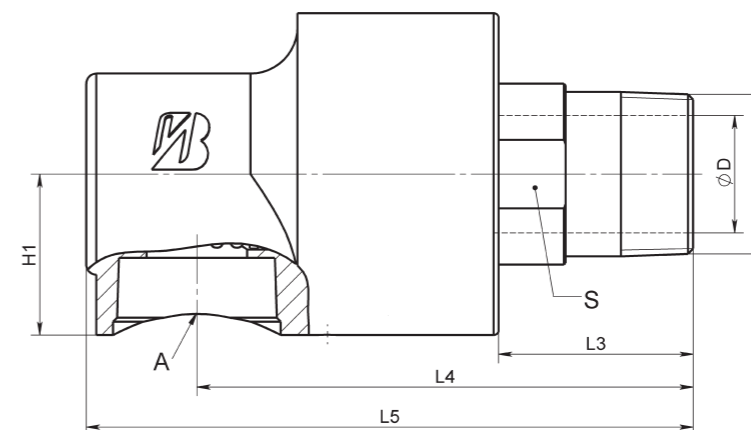
产品图片

### NAD型-单通法兰式



通径	订货型号	A	ΦD	ΦD1	ΦD2	ΦD3	L1	L2	L3	L4	L5	H1	n	d	重量(Kg)
015	NADO15K	Rc1/2"	12	23	55	80	8	12	38	98	115	28	4	10	1.4
020	NADO20K	Rc3/4"	16	28	58	78	10	12	44	110	134	31	4	10	1.5
025	NADO25K	Rc1"	20	34	65	88	10	14	47	120	145	36	4	12	2.4
032	NADO32K	Rc1-1/4"	30	41	75	98	13	16	50	138	170	45	4	14	4.1
040	NADO40K	Rc1-1/2"	35	49	85	115	13	16	56	146	180	48	4	14	4.8
050	NADO50K	Rc2"	45	60	95	125	15	16	60	180	220	61	4	14	8.3
065	NADO65K	Rc2-1/2"	60	75	110	138	20	18	70	210	255	61	4	14	10

### NAD型-单通螺纹式

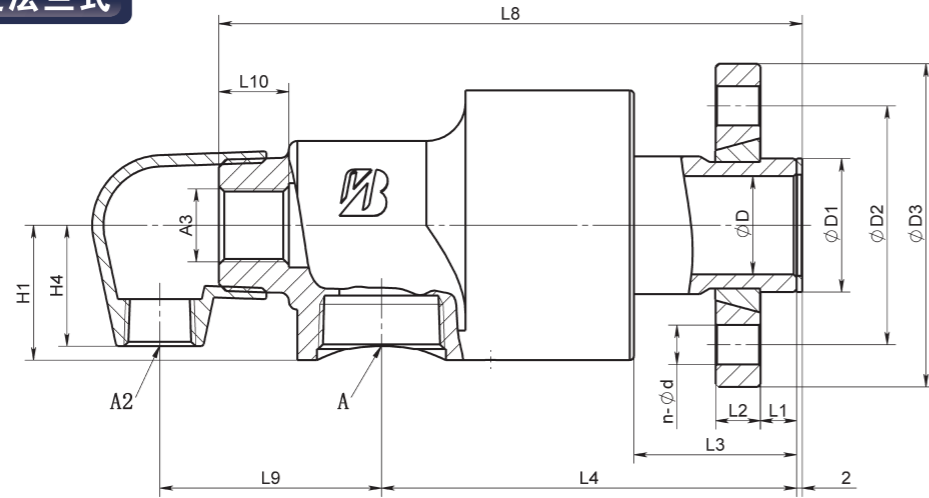


通径	订货型号	A	A1	ΦD	L3	L4	L5	H1	S	重量(Kg)
015	NADO15T. RH	Rc1/2"	R1/2"-RH	12	38	98	115	28	21	1.0
	NADO15T. LH		R1/2"-LH	12	38	98	115	28		
020	NADO20T. RH	Rc3/4"	R3/4"-RH	16	44	110	134	31	27	1.2
	NADO20T. LH		R3/4"-LH	16	44	110	134	31		
025	NADO25T. RH	Rc1"	R1"-RH	20	47	120	145	36	30	1.9
	NADO25T. LH		R1"-LH	20	47	120	145	36		
032	NADO32T. RH	Rc1-1/4"	R1-1/4"-RH	30	50	138	170	45	44	3.5
	NADO32T. LH		R1-1/4"-LH	30	50	138	170	45		
040	NADO40T. RH	Rc1-1/2"	R1-1/2"-RH	35	56	146	180	48	50	3.8
	NADO40T. LH		R1-1/2"-LH	35	56	146	180	48		
050	NADO50T. RH	Rc2"	R2"-RH	45	60	180	220	61	62	7.3
	NADO50T. LH		R2"-LH	45	60	180	220	61		
065	NADO65T. RH	Rc2-1/2"	R2-1/2"-RH	60	70	210	255	61	80	9
	NADO65T. LH		R2-1/2"-LH	60	70	210	255	61		



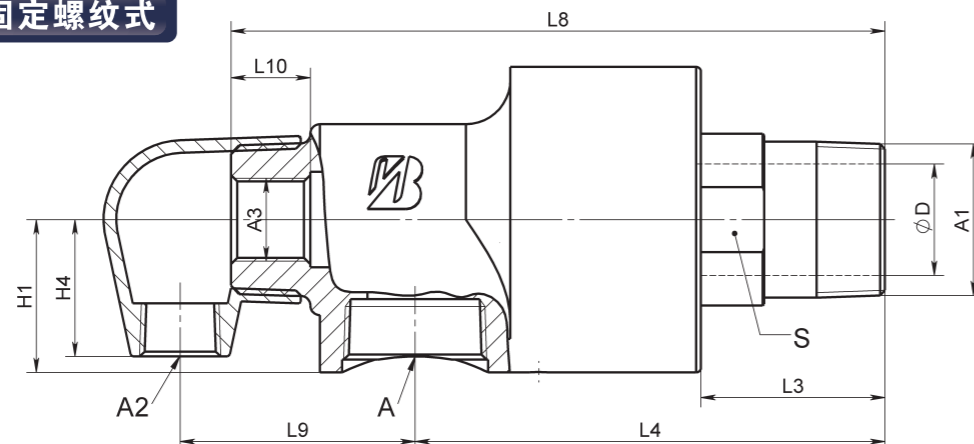
# NA型产品结构、性能介绍

## NAG型-双向内管固定法兰式



口径	订货型号	A	A2	A3	ΦD	ΦD1(ø8)	ΦD2	ΦD3	L1	L2	L3	L4	L8	L9	L10	H1	H4	n	d	重量(Kg)
015	NAG015K.RH	Rc1/2"	Rc1/2"	G1/8"-RH	12	23	55	80	8	12	38	98	133	45	15	28	28	4	10	1.6
	NAG015K.LH	Rc1/2"	Rc1/2"	G1/8"-LH	12	23	55	80	8	12	38	98	133	45	15	28	28	4	10	
020	NAG020K.RH	Rc1/2"	Rc1/2"	G1/4"-RH	16	28	58	78	10	12	44	110	150	50	15	31	28	4	10	1.6
	NAG020K.LH	Rc1/2"	Rc1/2"	G1/4"-LH	16	28	58	78	10	12	44	110	150	50	15	31	28	4	10	
025	NAG025K.RH	Rc3/4"	Rc1/2"	G3/8"-RH	20	34	65	88	10	14	47	120	160	55	18	36	32	4	12	2.6
	NAG025K.LH	Rc3/4"	Rc1/2"	G3/8"-LH	20	34	65	88	10	14	47	120	160	55	18	36	32	4	12	
032	NAG032K.RH	Rc1-1/4"	Rc1/2"	G1/2"-RH	30	43	75	98	13	16	50	138	195	70	22	45	38	4	14	4.3
	NAG032K.LH	Rc1-1/4"	Rc1/2"	G1/2"-LH	30	43	75	98	13	16	50	138	195	70	22	45	38	4	14	
040	NAG040K.RH	Rc1-1/2"	Rc3/4"	G3/4"-RH	35	49	85	115	13	16	56	146	205	75	25	48	43	4	14	5.0
	NAG040K.LH	Rc1-1/2"	Rc3/4"	G3/4"-LH	35	49	85	115	13	16	56	146	205	75	25	48	43	4	14	
050	NAG050K.RH	Rc1-1/2"	Rc1"	G1"-RH	45	60	95	125	15	16	60	180	250	90	28	61	51	4	14	8.5
	NAG050K.LH	Rc1-1/2"	Rc1"	G1"-LH	45	60	95	125	15	16	60	180	250	90	28	61	51	4	14	
065	NAG065K.RH	Rc2"	Rc1-1/4"	G1-1/4"-RH	60	75	110	138	20	18	70	210	295	105	32	61	62	4	14	10.5
	NAG065K.LH	Rc2"	Rc1-1/4"	G1-1/4"-LH	60	75	110	138	20	18	70	210	295	105	32	61	62	4	14	

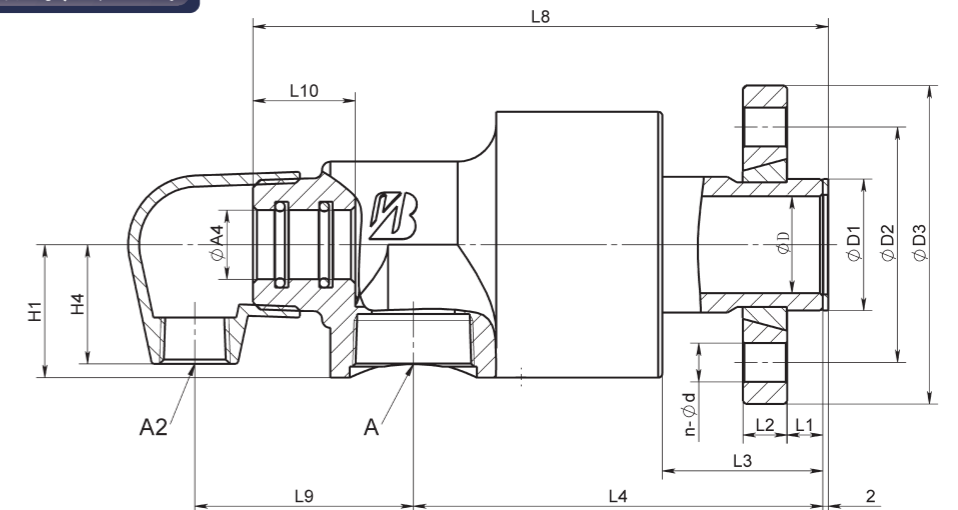
## NAG型-双向内管固定螺纹式



口径	订货型号	A1	A	A2	A3	ΦD	L3	L4	L8	L9	L10	H1	H4	S	重量(Kg)
015	NAG015T.RH	R1/2"-RH	Rc1/2"	Rc1/2"	G1/8"-RH	12	38	98	133	45	15	28	28	21	1.6
	NAG015T.LH	R1/2"-LH	Rc1/2"	Rc1/2"	G1/8"-LH	12	38	98	133	45	15	28	28		
020	NAG020T.RH	R3/4"-RH	Rc1/2"	Rc1/2"	G1/4"-RH	16	44	110	150	50	15	31	28	27	1.6
	NAG020T.LH	R3/4"-LH	Rc1/2"	Rc1/2"	G1/4"-LH	16	44	110	150	50	15	31	28		
025	NAG025T.RH	R1"-RH	Rc3/4"	Rc1/2"	G3/8"-RH	20	47	120	160	55	18	36	32	30	2.6
	NAG025T.LH	R1"-LH	Rc3/4"	Rc1/2"	G3/8"-LH	20	47	120	160	55	18	36	32		
032	NAG032T.RH	R1-1/4"-RH	Rc1-1/4"	Rc1/2"	G1/2"-RH	30	50	138	195	70	22	45	38	44	4.3
	NAG032T.LH	R1-1/4"-LH	Rc1-1/4"	Rc1/2"	G1/2"-LH	30	50	138	195	70	22	45	38		
040	NAG040T.RH	R1-1/2"-RH	Rc1-1/2"	Rc3/4"	G3/4"-RH	35	56	146	205	75	25	48	43	50	5.0
	NAG040T.LH	R1-1/2"-LH	Rc1-1/2"	Rc3/4"	G3/4"-LH	35	56	146	205	75	25	48	43		
050	NAG050T.RH	R2"-RH	Rc1-1/2"	Rc1"	G1"-RH	45	60	180	250	90	28	61	51	62	8.5
	NAG050T.LH	R2"-LH	Rc1-1/2"	Rc1"	G1"-LH	45	60	180	250	90	28	61	51		
065	NAG065T.RH	R2-1/2"-RH	Rc2"	Rc1-1/4"	G1-1/4"-RH	60	70	210	295	105	32	61	62	80	10.5
	NAG065T.LH	R2-1/2"-LH	Rc2"	Rc1-1/4"	G1-1/4"-LH	60	70	210	295	105	32	61	62		

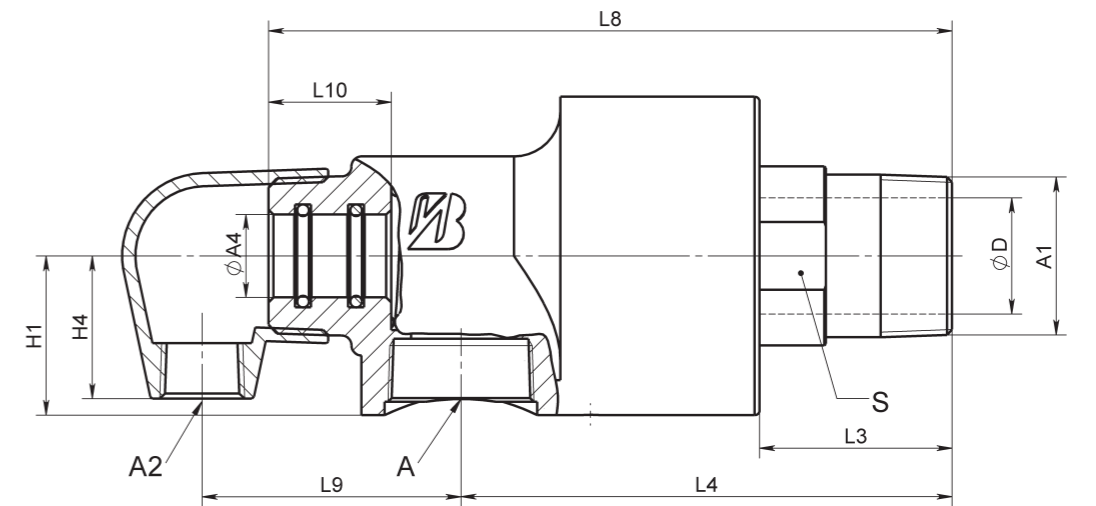


## NAX型-双通内管旋转法兰式



口径	订货型号	A	A2	A4 (E8)	ΦD	ΦD1(ø8)	ΦD2	ΦD3	L1	L2	L3	L4	L8	L9	L10	H1	H4	n	d	重量(Kg)
015	NAX015K	Rc1/2"	Rc1/2"	10	12	23	55	80	8	12	38	98	133	45	24	28	28	4	10	1.6
020	NAX020K	Rc1/2"	Rc1/2"	12	16	28	58	78	10	12	44	110	150	50	30	31	28	4	10	1.6
025	NAX025K	Rc3/4"	Rc1/2"	16	20	34	65	88	10	14	47	120	160	55	30	36	32	4	12	2.6
032	NAX032K	Rc1-1/4"	Rc1/2"	20	30	43	75	98	13	16	50	138	195	70	36	45	38	4	14	4.3
040	NAX040K	Rc1-1/2"	Rc3/4"	25	35	49	85	115	13	16	56	146	205	75	37	48	43	4	14	5.0
050	NAX050K	Rc1-1/2"	Rc1"	32	45	60	95	125	15	16	60	180	250	90	40	61	51	4	14	8.5
065	NAX065K	Rc2"	Rc1-1/4"	40	60	75	110	138	20	18	70	210	295	105	55	61	62	4	14	10.5

## NAX型-双通内管旋转螺纹式



口径	订货型号	A1	A	A2	A4 (E8)	ΦD	L3	L4	L8	L9	L10	H1	H4	S	重量(Kg)
015	NAX015T.RH	R1/2"-RH	Rc1/2"	Rc1/2"	10	12	38	98	133	45	24	28	28	21	1.6
	NAX015T.LH	R1/2"-LH	Rc1/2"	Rc1/2"	10	12	38	98	133	45	24	28	28		
020	NAX020T.RH	R3/4"-RH	Rc1/2"	Rc1/2"	12	16	44	110	150	50	30	31	28	27	1.6
	NAX020T.LH	R3/4"-LH	Rc1/2"	Rc1/2"	12	16	44	110	150	50	30	31	28		
025	NAX025T.RH	R1"-RH	Rc3/4"	Rc1/2"	16	20	47	120	160	55	30	36	32	30	2.6
	NAX025T.LH	R1"-LH	Rc3/4"	Rc1/2"	16	20	47	120	160	55	30	36	32		
032	NAX032T.RH	R1-1/4"-RH	Rc1-1/4"	Rc1/2"	20	30	50	138	195	70	36	45	38	44	4.3
	NAX032T.LH	R1-1/4"-LH	Rc1-1/4"	Rc1/2"	20	30	50	138	195	70	36	45	38		
040	NAX040T.RH	R1-1/2"-RH	Rc1-1/2"	Rc3/4"	25	35	56	146	205	75	37	48	43	50	5.0
	NAX040T.LH	R1-1/2"-LH	Rc1-1/2"	Rc3/4"	25	35	56	146	205	75	37	48	43		
050	NAX050T.RH	R2"-RH	Rc1-1/2"	Rc1"	32	45	60	180	250	90	40	61	51	62	8.5
	NAX050T.LH	R2"-LH	Rc1-1/2"	Rc1"	32	45	60	180	250	90	40	61	51		
065	NAX065T.RH	R2-1/2"-RH	Rc2"	Rc1-1/4"	40	60	70	210	295	105	55	61	62	80	10.5
	NAX065T.LH	R2-1/2"-LH	Rc2"	Rc1-1/4"	40	60	70	210	295	105	55	61	62		